

La Carbon Footprint del servizio di pulizia

Per migliorare le performance ambientali dei servizi, Miorelli Service ha sviluppato un sistema di **carbon management** certificato con l'obiettivo di quantificare le emissioni di gas serra (GHG) legate al ciclo di vita dei servizi erogati. A giugno 2022 Miorelli Service ha infatti ottenuto la certificazione ISO 14067:2018 CFP SYSTEMATIC APPROACH per il servizio di pulizia in ambito civile.

L'azienda è ora in grado di rilasciare ai propri clienti la quantificazione delle emissioni di CO₂ di questo servizio, una informazione utile a valorizzare le strategie climatiche e le politiche ambientali dei propri clienti e a perseguire obiettivi di **Carbon Neutrality entro il 2050**, come chiede l'Unione Europea in linea con i principi dell'Accordo di Parigi.

Sfruttando l'opportunità prevista dallo standard ISO 14067 denominata Approccio Sistemático (annesso C allo standard), Miorelli ha realizzato uno strumento di calcolo semplificato per la quantificazione della CO₂ del servizio e lo sviluppo di future **Dichiarazioni Climatiche** su altri cantieri. Per chiudere il cerchio, è in programma la ricerca di un progetto di compensazione delle emissioni che non è stato possibile evitare.

Nel 2021 Miorelli Service, in modo propedeutico all'ottenimento della certificazione ISO 14067, aveva commissionato uno studio di LCA (Life Cycle Assessment) comparativo sulla valenza ambientale e qualitativa (igienico-microbiologica) del **protocollo innovativo Green** (applicato all'appalto specifico) rispetto ad un protocollo tradizionale, in conformità alle norme UNI EN ISO 14040-4044 ed in coerenza con i Criteri Ambientali Minimi (CAM cleaning) definiti nel DM 29 gennaio 2021. I risultati dell'analisi **LCA comparativa**, condotta sulle attività maggiormente frequenti e impattanti sul servizio erogato (pulizia dei pavimenti, degli arredi e dei servizi igienici), hanno evidenziato come il Protocollo Green permetterebbe un significativo contenimento dell'impronta di carbonio: 19.476 kg di CO₂ equivalenti evitati ogni anno e una riduzione del 20,01% di emissioni di CO₂ eq. per metro quadro di superficie pulita.

Il risultato è dovuto principalmente alla riduzione delle emissioni generate nei processi di produzione delle attrezzature tessili (-1,78 kg CO₂e rispetto al protocollo tradizionale), nei processi di produzione dei detersivi per pavimenti (-0,14 kg CO₂e), nei trasporti delle attrezzature tessili (-0,08 kg CO₂e), nelle operazioni di smaltimento dei rifiuti tessili speciali (-0,06 kg CO₂e) e nei consumi di energia elettrica (-0,05 kg CO₂e).

Lo studio ha evidenziato anche una riduzione dei costi ambientali per la pulizia, del consumo di detersivi, del consumo di acqua, dei rifiuti in carta e cartone e dei rifiuti tessili.



UNI EN ISO 14067:2018
Carbon Footprint

-20%

di emissioni di CO₂ eq.
per m² pulito

**ANALISI COMPARATIVA
LCA DEL PROTOCOLLO
MIORELLI GREEN**

Gestione emissioni

Nel corso del 2023 Miorelli Service ha intrapreso il primo passo per la definizione di una Strategia Climatica: quantificare le emissioni di gas a effetto serra (GHG) tramite il calcolo della Carbon Footprint di organizzazione.

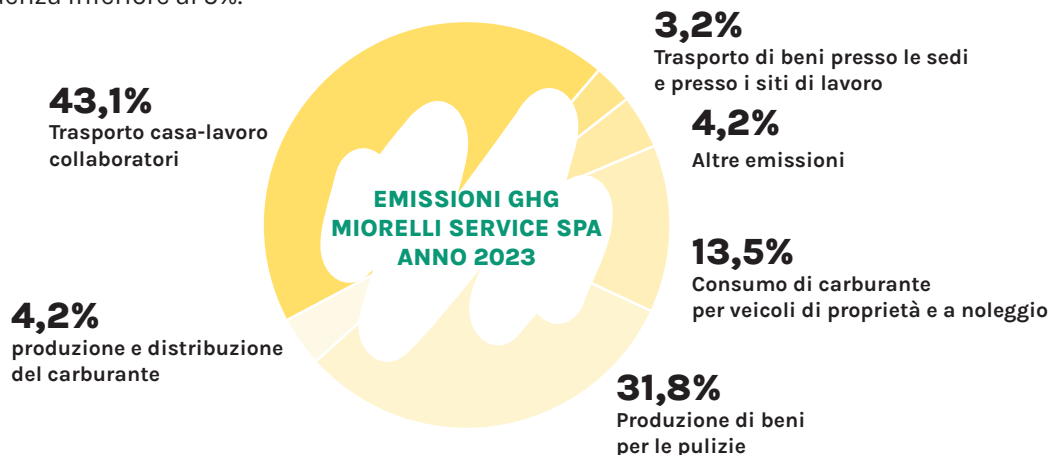
La Carbon Footprint (CF) o Impronta di carbonio rappresenta un indicatore ambientale volto alla quantificazione delle emissioni di gas clima-alteranti prodotte direttamente o indirettamente da un'organizzazione, con lo scopo di misurare l'impatto che le attività antropiche causano nei confronti dei cambiamenti climatici, i quali possono, a loro volta, avere significative implicazioni per le attività economiche e l'intero sistema sociale.

La quantificazione delle emissioni di gas a effetto serra di Miorelli Service ha permesso di predisporre un inventario di GHG accurato, grazie al quale è possibile raggiungere diversi obiettivi tra cui la rendicontazione pubblica delle emissioni GHG, l'identificazione di possibili azioni di riduzione dell'impronta di carbonio, la qualificazione dell'offerta di servizi a maggior livello ambientale.

L'inventario GHG, predisposto con riferimento all'anno 2022 ed aggiornato, in occasione del presente Bilancio di Sostenibilità, con riferimento all'anno 2023, è stato sottoposto a verifica da parte di Bureau Veritas - ente terzo indipendente - secondo quanto previsto dalla norma ISO 14064-1. Tale norma, recepita in Italia dalla UNI EN ISO 14064-1:2019, definisce principi e requisiti a livello di organizzazione per la quantificazione e la rendicontazione delle emissioni di gas ad effetto serra (GHG) e della loro rimozione. Essa include i requisiti per la progettazione, lo sviluppo, la gestione, la rendicontazione e la verifica dell'inventario dei gas ad effetto serra di un'organizzazione. Il calcolo ha permesso di quantificare le emissioni prodotte da Miorelli Service, sia direttamente sia indirettamente, considerando, tra quanto applicabile, il seguente perimetro di rendicontazione:

- Categoria 1: Emissioni e rimozioni dirette di GHG;
- Categoria 2: Emissione indirette di GHG da energia importata;
- Categoria 3: Emissioni indirette di GHG da trasporto;
- Categoria 4: Emissioni indirette di GHG da prodotti utilizzati dall'organizzazione.

Nel 2023 le principali fonti emissive di Miorelli Service sono il trasporto casa-lavoro dei collaboratori (43,1%), la produzione di prodotti per le pulizie (31,8%) e il consumo di carburante per i veicoli aziendali (13,5%). Tutte le altre fonti emissive hanno un'incidenza inferiore al 5%.



Con il calcolo della Carbon Footprint del servizio di pulizia e della Carbon Footprint di Organizzazione, Miorelli Service sta gettando le basi per l'integrazione di una Strategia Climatica nella governance.

Le variazioni più significative - in termini percentuali - tra il 2022 ed il 2023 hanno riguardato la produzione di beni durevoli per il servizio di pulizia (+148% pari a 46,81 tonnellate di CO₂ eq., principalmente a seguito dell'acquisto di vestiario per gli addetti al servizio) e il trasporto per viaggi di lavoro (+133,8% pari a 7,38 tonnellate di CO₂ eq., per effetto di maggiori trasferte durante l'anno in appalti distribuiti sul territorio nazionale). Tali incrementi sono stati più che compensati, in valore assoluto, dalla diminuzione delle emissioni di altre categorie, su tutte quelle connesse alla produzione di beni per le pulizie (-8,1%, pari a 179,11 tonnellate di CO₂ eq., a seguito della riduzione del volume di acquisto di sacchi, prodotti chimici ad uso disinfettante, rotoli in cotone, attrezzature tessili in acrilico e in polipropilene).

Complessivamente le emissioni di CO₂ da fonte fossile, a livello di organizzazione, sono diminuite nel 2023 del -5,1%, pari a 335,28 tonnellate di CO₂ eq. Tale riduzione è stata possibile grazie ad una responsabilità ambientale diffusa che ha sempre caratterizzato l'azienda. Nonostante ciò, per ottenere risultati ancora più significativi, Miorelli Service si impegnerà nei prossimi anni a definire una Strategia di responsabilità climatica con l'obiettivo di ridurre le emissioni considerando la baseline del 2022.

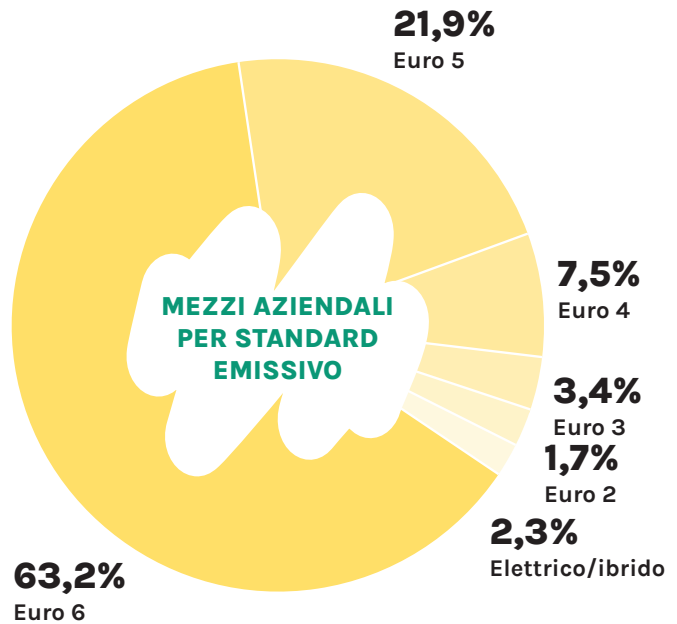
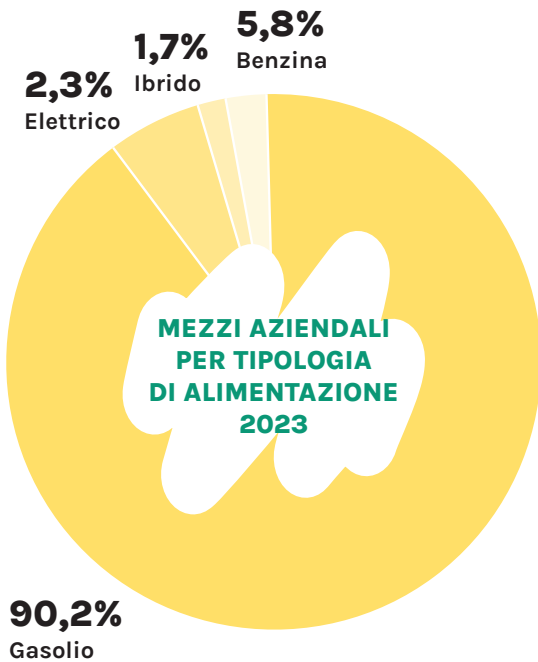
EMISSIONI DI CO₂ EQ. PER FONTE (t), DIRETTE ED INDIRETTE DA ENERGIA ACQUISTATATA

TIPOLOGIA DI SORGENTI EMISSIVE	2022	2023	Variazione % ultimo anno
Categoria 1			
Consumo di combustibili per riscaldamento delle sedi	39,83	17,34	-56,5%
Consumo di carburante per veicoli di proprietà e a noleggio	866,80	860,54	-0,7%
Emissioni fuggitive	0,00	0,00	-
Categoria 2			
Energia elettrica consumata presso le sedi	25,11	29,36	16,9%
Categoria 3			
Trasporto di beni presso le sedi e presso i siti di lavoro	224,89	206,55	-8,2%
Trasporto casa-lavoro collaboratori	2.897,34	2.739,63	-5,4%
Trasporto per viaggi di lavoro	5,52	12,89	133,8%
Produzione e distribuzione del carburante	273,12	265,76	-2,7%
Perdite da distribuzione energia elettrica	1,81	1,79	-0,8%
Categoria 4			
Produzione di beni per le pulizie	2.200,04	2.020,93	-8,1%
Produzione di energia elettrica	5,16	4,99	-3,2%
Produzione di beni durevoli per il servizio di pulizia	31,62	78,43	148,0%
Rifiuti legati al servizio di pulizia e rifiuti conferiti tramite MUD	30,12	27,85	-7,6%
TOTALE EMISSIONI DI CO₂ eq. DA FONTE FOSSILE	6.601,35	6.266,07	-5,1%
Emissioni biogeniche	76,61	93,85	22,5%
TOTALE EMISSIONI DI CO₂ eq.	6.677,96	6.359,92	-4,8%

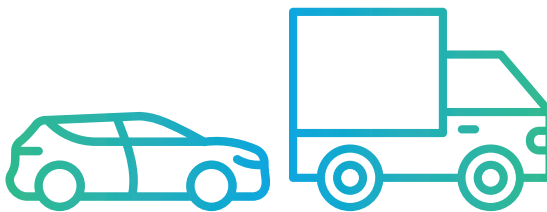
MEZZI AZIENDALI

La Società dispone nel 2023 di 174 mezzi, di cui 166 auto e furgoni e 8 mezzi diversi tra autospurgo, pick-up e inaffiatrice stradale. Il 65,5% della flotta è composto da veicoli a basse emissioni, ovvero da mezzi con standard emissivo euro 6 (63,2%), elettrici e ibridi (2,3%). Il 90,2% dei veicoli è alimentato a gasolio.

174
MEZZI IN TOTALE



166 AUTO E FURGONI



8 AUTOSPURGO, PICK-UP E INNAFFIATRICE STRADALE